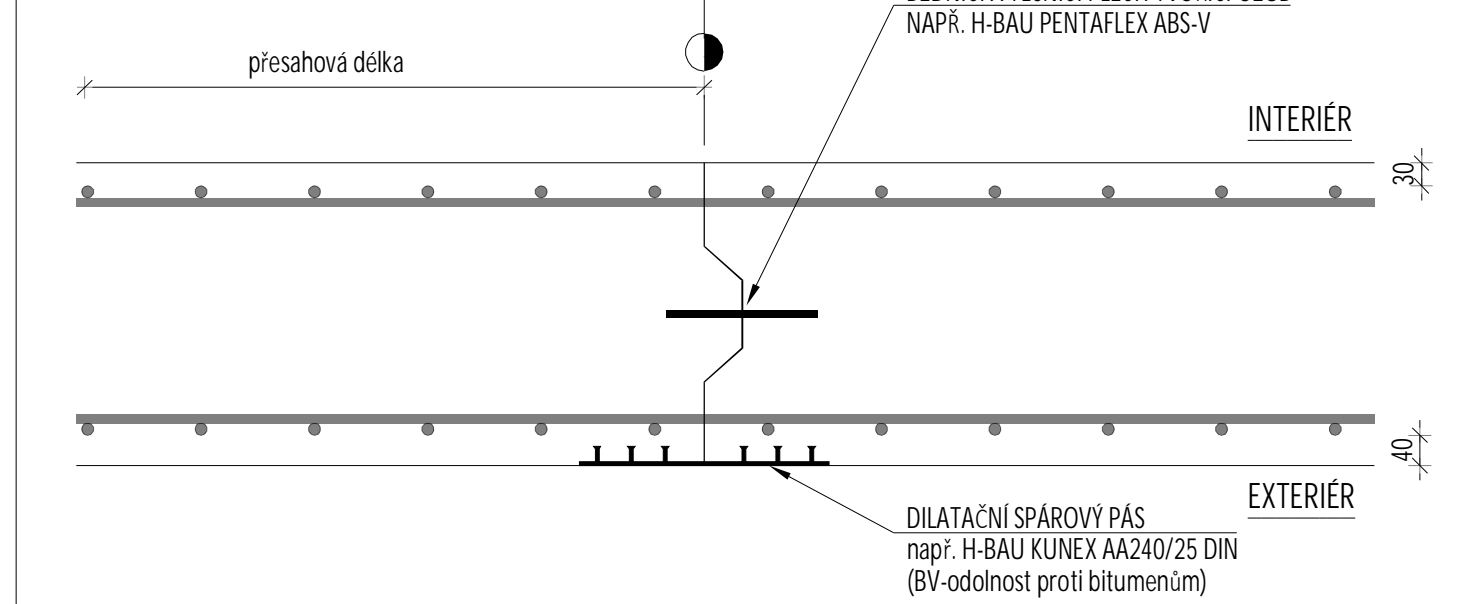
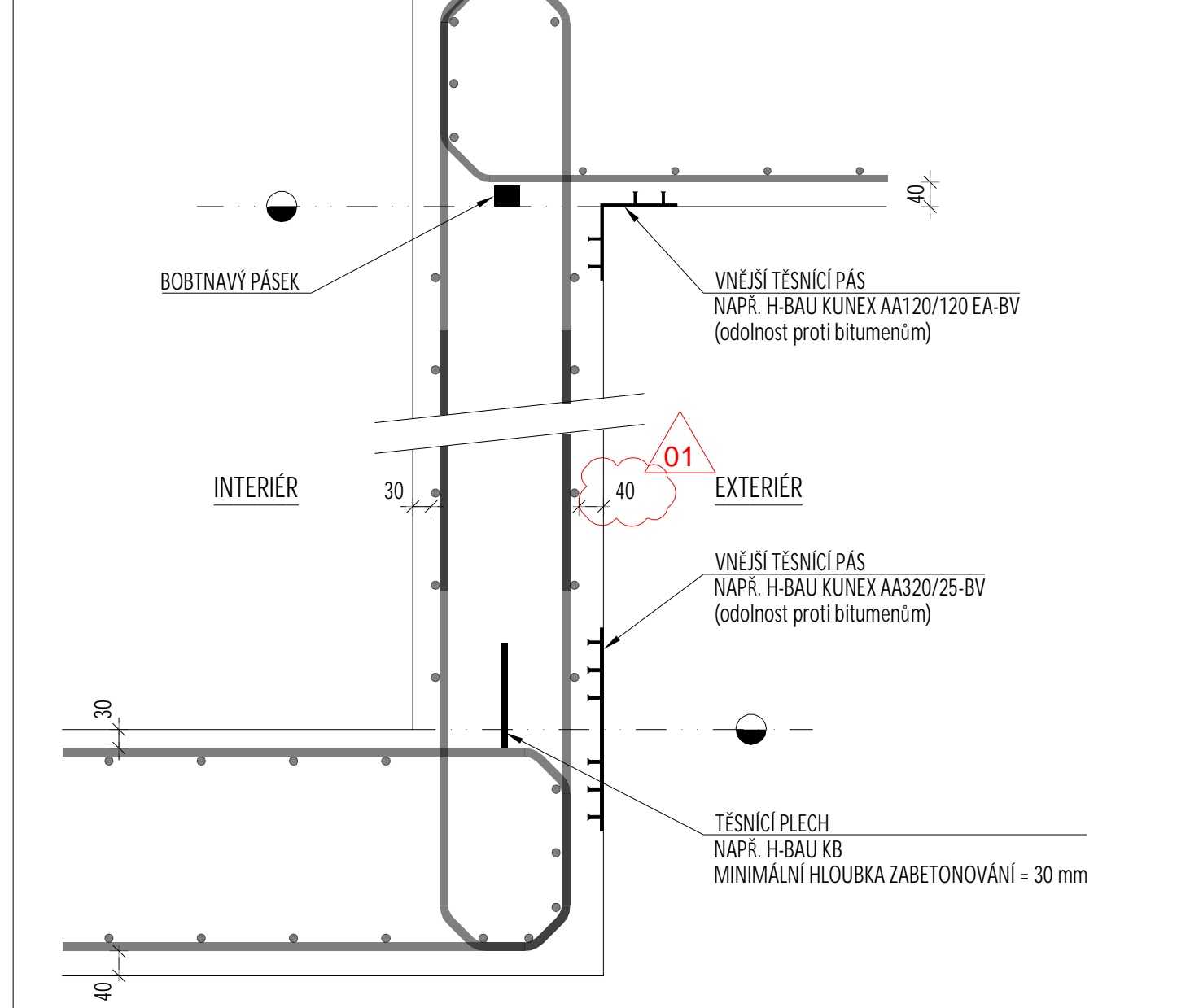


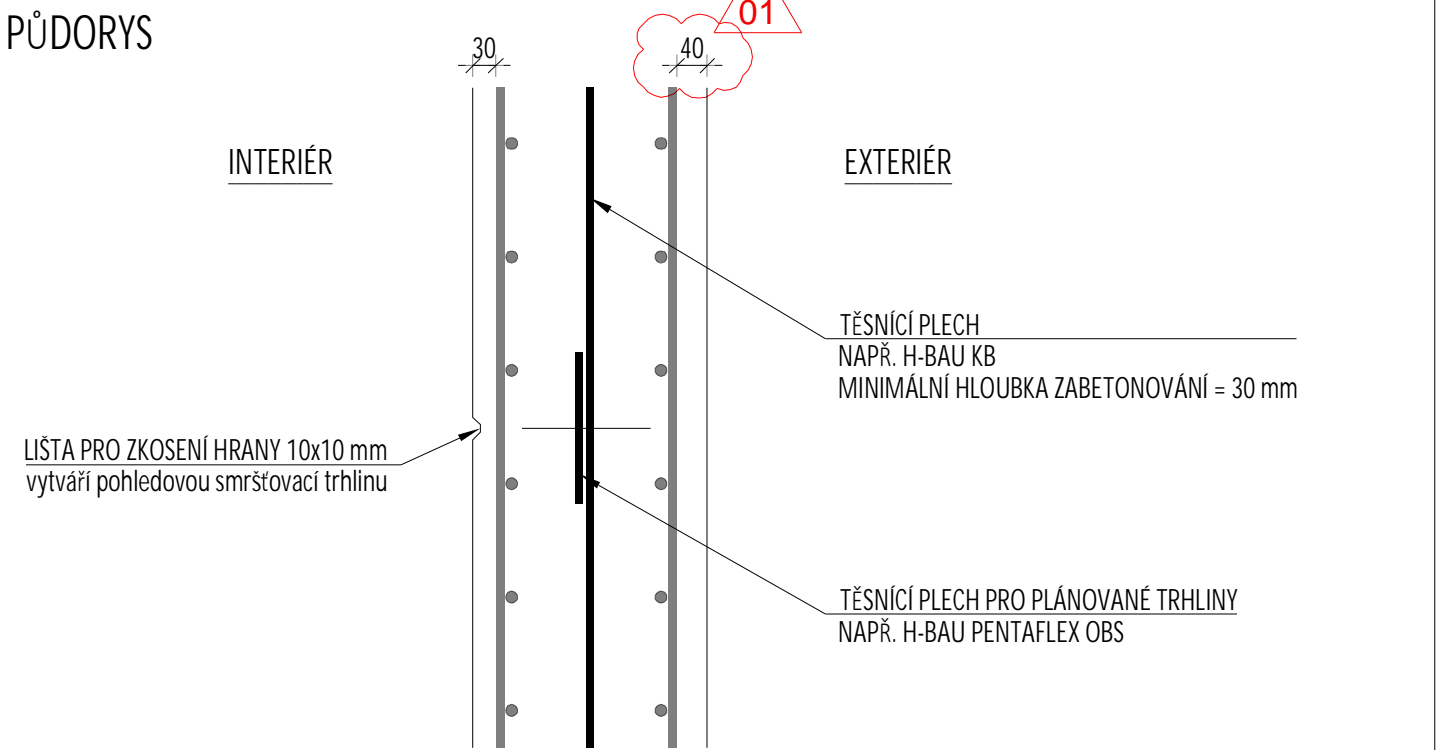
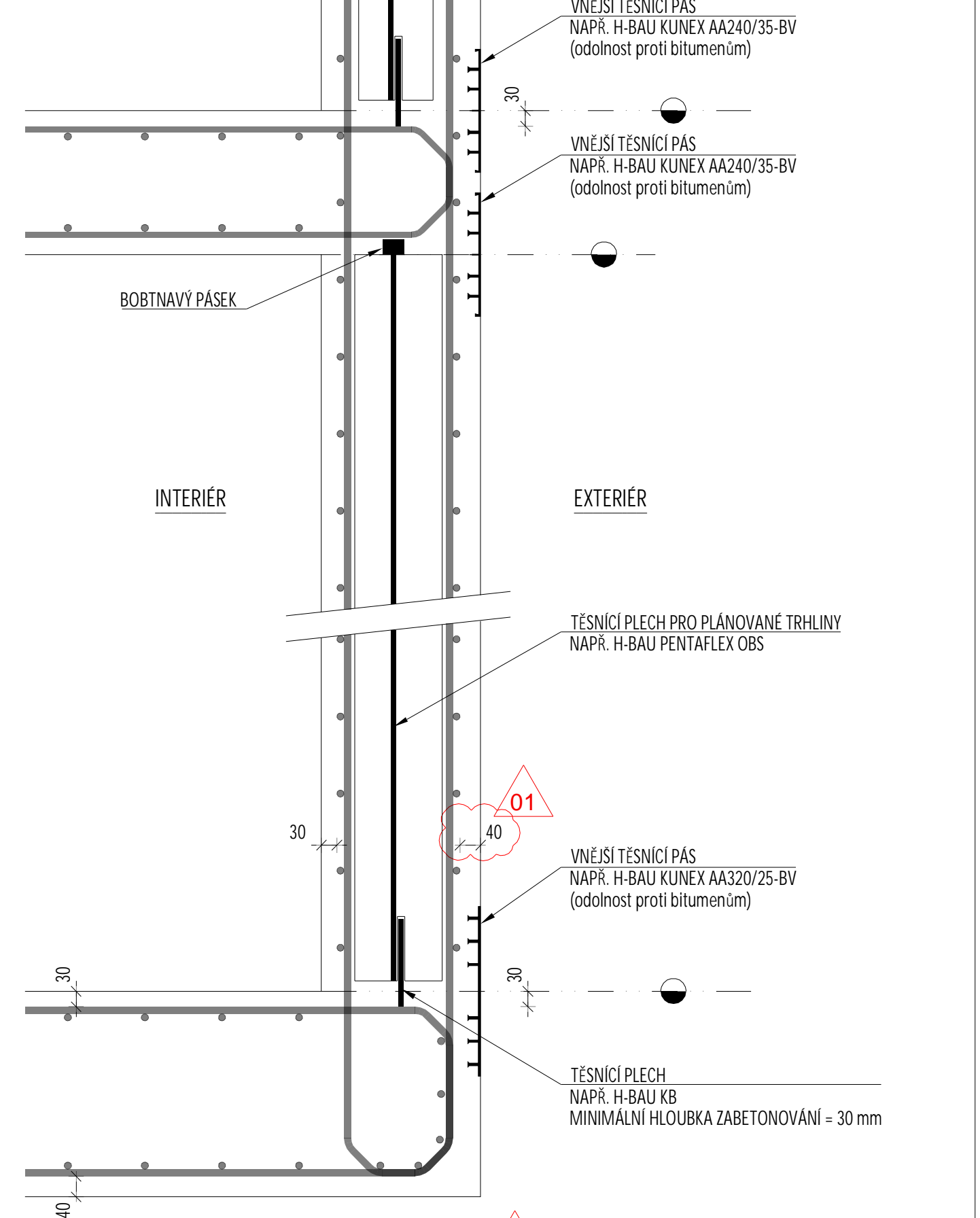
DETAIL PRACOVNÍ SPÁRY V ZÁKLADOVÉ DESCE
M 1:10
ŘEZ



DETAIL ZÁKLADOVÁ DESKA x STĚNA x ZÁKLADOVÁ DESKA
M 1:10
ŘEZ



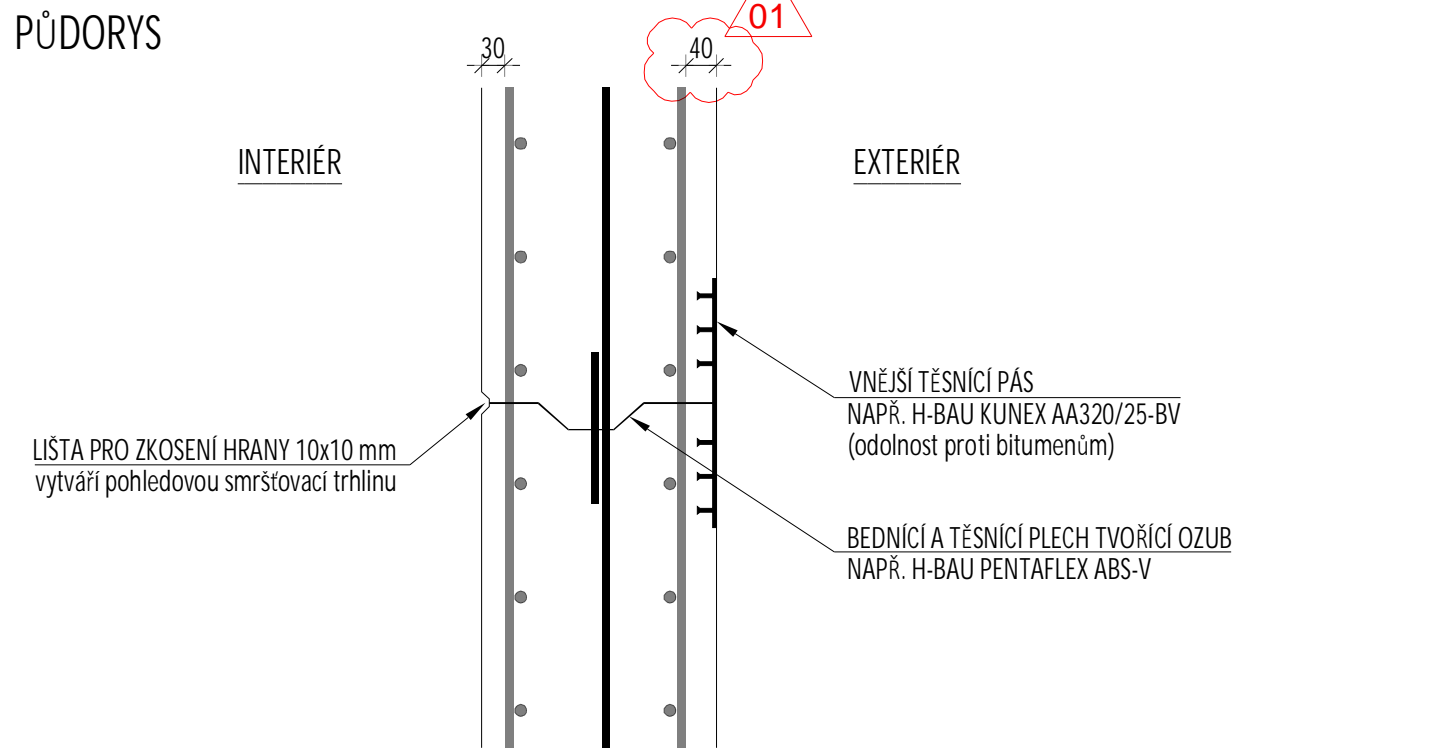
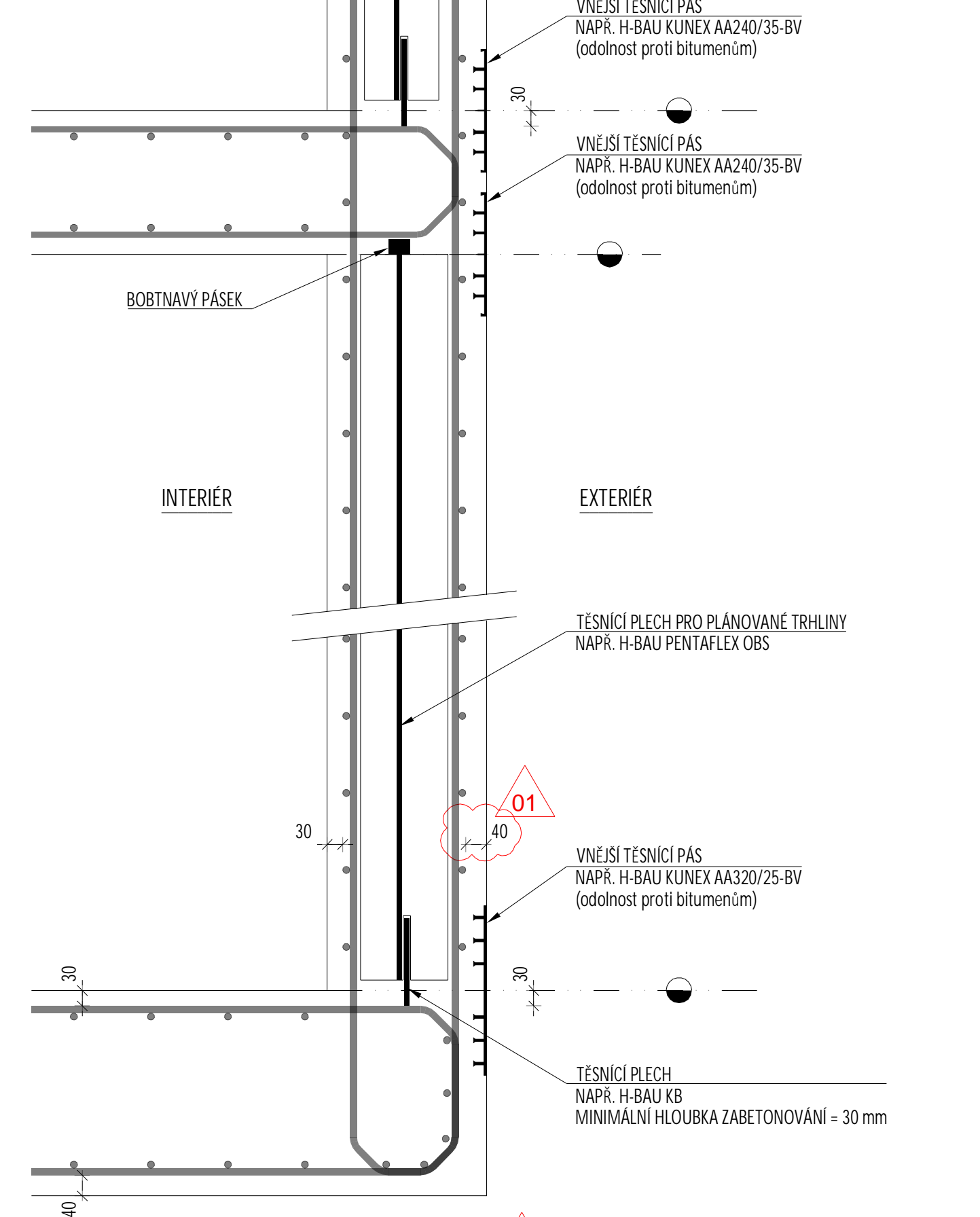
DETAIL OBVODOVÉ STĚNY - S OSAZENÍM SMRŠŤOVACÍHO PROFILU PRO ŘÍZENOU TRHLINU
M 1:10
ŘEZ



POZNÁMKY:

- STĚNY SE MOHOU BETONOVAT V JEDNOM ZÁBĚRU
- TĚSNÍCÍ PRVKY H-BAU PENTAFLEX OBS BUDOU OSAZENY V ROZTEČÍCH CCA 5 m
- TĚSNÍCÍ PRVKY H-BAU PENTAFLEX OBS TVOŘÍ ŘÍZENOU SMRŠŤOVACÍ TRHLINU - DO BEDNĚNÍ NUTNO VLOŽIT LIŠTU PRO ZKOSENÍ HRANY
- TĚSNÍCÍ PRVKY H-BAU PENTAFLEX OBS BUDOU V PATE SPOJENY S TĚSNICÍM PLECHEM
- KOLEM TĚSNICÍHO PRVKU NUTNO DBÁT ŘÁDNEHO ZVIBROVÁNÍ BETONU
- BETONÁŽ MUSÍ PROBIHAT ROVNOMĚRNĚ PO OBOU STRANÁCH TĚSNICÍHO PRVKU

DETAIL PRACOVNÍ SPÁRY V OBVODOVÉ STĚNĚ
M 1:10
ŘEZ



POZNÁMKY K UZEMNĚNÍ A OCHRANĚ PROTI BLUDNÝM PROUDŮM:

- Prvky uzemnění a ochrany proti bludným proudům včetně přípravy kontrolních, ochranných a měřicích svorek budou provedeny dle samostatné projektové dokumentace (např. svody ve sloupech, apod.).
- Prvky uzemnění a ochrany proti bludným proudům musí být před betonáží převzaty specialistou.
- Jakékoli provádění nosné výztuže musí být konzultováno se statikem.
- Sváry výztuže musí být provedeny dle příslušných ČSN a dalších předpisů a musí je provádět odborně způsobilá osoba. Sváry musí být před betonáží převzaty specialistou.

POZNÁMKY K BÍLÉ VANĚ:

- Betonáž ve vodě ať už tekoucí nebo stojaté je přísně zakázána.
- Beton smí být uložen jen na čistý, hladký povrch.
- Veškeré pracovní spáry je nutno pečlivě vyčistit a předem dostatečně navlhčit.
- Plastová distanční tělíska se nesmí používat (použit lze beton, vlákno-beton, apod.).
- Nadstandardní ošetřování betonu alespoň tak, aby byl beton chráněn minimálně 3 dny před náhlým ochlazením a minimálně 7 dní před silným vysušením - nejlépe ponechat v bedněni co nejdéle (více viz TZ).
- Podkladní beton bude proveden jako hlazený.
- Odseparování základové desky od podkladního betonu bude zajištěno kluznou vrstvou (např. PE folie ve dvou vrstvách, asfalt, pásy kladenými na sraz, apod.).
- Svislé konstrukce pod ZD (dojezdy výtahů, jímky, náběhy, apod.) musí být od podkladů po stranách odseparovány stlačitelným materiálem tloušťky 50 mm (např. EPS70).
- Pracovní a dilatační spáry a těsnění propustů doporučujeme provést dle detailů této projektové dokumentace a dle technologických pokynů dodavatele těsnicích prvků (svažování a osazování těsnicích pásů a trubic, osazení injektážních systémů a následná volba injektážních látek, osazení a kotvení bobtnavých pásů a tmelů, pravidla osazení ostatních těsnicích prvků, atd.).
- V obvodových suterénních stěnách je nutné osadit těsnicí prvky pro řízené trhliny v maximální rozteči 5 m (např. H-BAU PENTAFLEX OBS) a z vnitřní strany stěny osadit trojúhelníkovou lištu pro vytvoření pohledové trhliny.
- Smršťovací pruhy betonovat nejdříve po 90 dnech.

TABULKA REVIZÍ A ZMĚN

Č. REVIZE	POPIS REVIZE	DATUM
01	Úprava hodnoty vnějšího krytí (bludné proudy)	29.10.2024

TENTO VÝKRES JE CHRÁNĚN AUTORSKÝMI PRÁVY.



PROJEKT / PROJECT
FN BRNO
Výstavba gynekologicko-porodnické kliniky
Brno [582786]
K. u. Slavičova (612014), K. u. Benátská (612006)
AUTOR: ING. ARCH. MICHAL ALHA, ING. ARCH. JAN TOPINKA
SPOLIAUTOR: ING. ARCH. NICOLA KOLENÁČOVÁ, ING. ARCH. JOSEF ROBEREK
PŘEŠTER: ING. ARCH. MARTINA ŽABOVÁ, ING. ARCH. ELIŠKA POULOVÁ
HLAVNÍ ARCHITEKT PROJEKTU: ING. ARCH. MICHAL ALHA, ING. ARCH. JAN TOPINKA
HLAVNÍ INŽENÝR PROJEKTU: ING. JIŘÍ SLÁSKY, ING. LUDĚK TOMEK
ZÁSTUPCE HŘ: ING. OLEŠANDR HORSCH, ING. JAN KOČI

INVESTOR / OWNER
Fakultní nemocnice Brno
Jihlavská 50, 602 00 Brno
IČO: 65269705, DIČ: CZ65269705

GENERÁLNÍ PROJEKTANT STAVBY / EXECUTIVE ARCHITECT
DOXY ARCHITECTS
LT PROJEKT
JIKAI

AUTORSKÁ AUTORIZACE / AUTHORIZATION
PAGE / SET

ZODPOVÍDĚLÍ PROJEKTANT / RESPONSIBLE DESIGNER
Ing. Miloslav Smutek, Ph.D.
ZPRACOVAL / DRAWN BY
Ing. Petra Müllerová
KONTROLOVAL / CHECKED BY
Ing. Miloslav Smutek, Ph.D.

FAZE / PHASE
DPS - DOKUMENTACE PRO PROVÁDĚNÍ STAVBY
OBJEKT / BUILDING
SO-01 PAVILON Y

MĚŘÍTKO / SCALE
1:10
ČÍSLO PROJEKTU / PROJECT NUMBER
J21016

NÁZEV VÝKRESU / TITLE
DETAILY BÍLÉ VANY
D.1.2 - SO-01 - Stavebně-konstrukční řešení
ČÍSLO VÝKRESU / DRAWING No.:
D.1.2NGPP__SX001
DATUM / DATE:
10/2024
REVIZE:
R01